



PNRR MIC3 - INVESTIMENTO 2.1
ATTRATTIVITA' DEI BORGHI STORICI:
“LA CULTURA CHE ACCOGLIE BORGHI
COMACINI IN RETE” CUP F99122000130006

3.1-LINEA DI AZIONE 1 - Intervento 10

“Manutenzione Straordinaria Immobile Veglio ex Latteria”

PROGETTO ESECUTIVO

TAV. n°14/D - Rev.01 - Impianto Elettrico - Piano Seminterrato

Committente:
Comune di CERANO D'INTELLI

Progettista:

Studio ZPPR - Via Provinciale, 167 Centro Valle Intelvi (Co)

Arch. Cristina Zilli (CO 2035) - Per.Ind. Massimiliano Peduzzi (CO 1168) -

Ing. Paolo Peduzzi (CO 2744) - Per.Ind. Maria Righetti (CO 2019) -

DATA

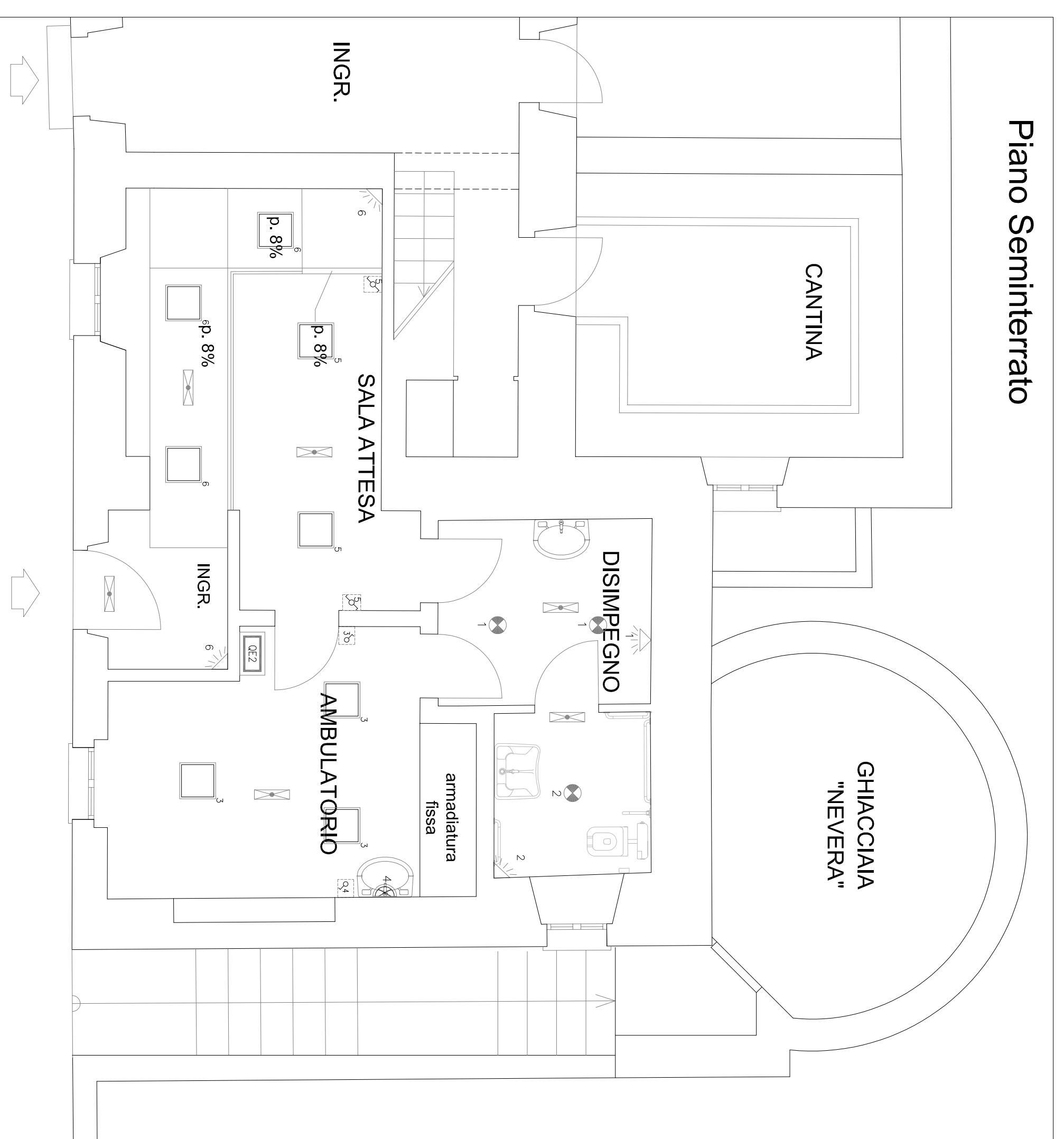
TIMBRO E FIRMA DEL PROGETTISTA

FIRMA DEL RUP

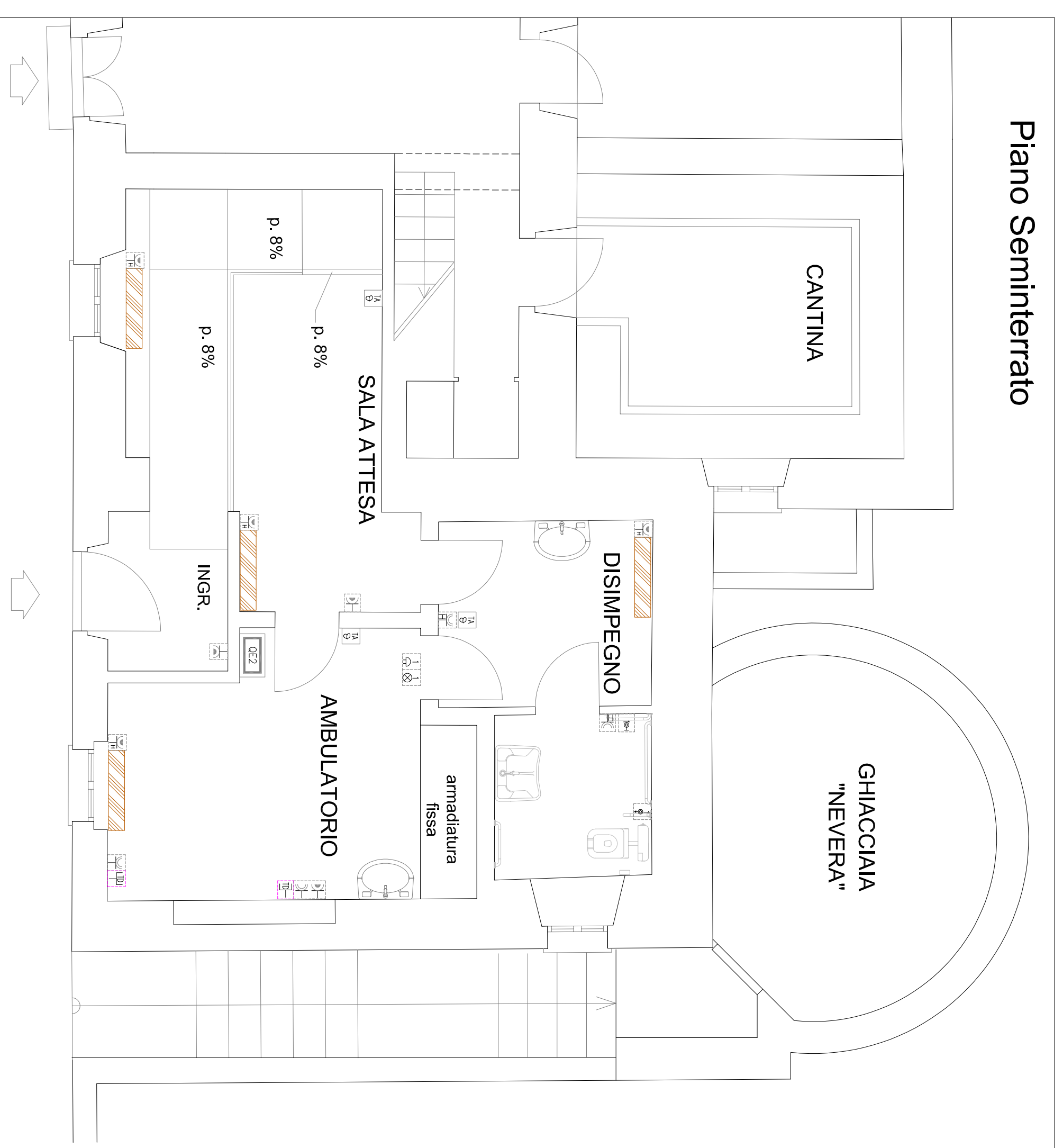
Febbraio 2024

COMUNE PROPONENTE CENTRO VALLE INTELLI - COMUNI AGGREGATI CERANO D'INTELLI - SCHIGNANO
CUP F99122000130006

Piano Seminterrato



Piano Seminterrato



CE2

QUADRO AMBULATORIO IN MATERIALE ISOLANTE INCASSATO IN PARETE DI MURATURA

PRESA A SPINA SERIE CIVILE STANDARD ITALIANO BIVALENTE 2P+T 10 E 16A 230V a.c.

INTERASSE 19mm E 26mm - ALVEOLI SCHERMATI - INSTALLAZIONE IN SCATOLA PORTAFRUTTI DA INCASSO

PRESA 2x10/16A+T 250V a.c. CON CONTATTI DI TERRA SIA LATERALI SIA CENTRALI PER SPINE UNEL E 10A CON SPINOTTI ALLINEATI

ALINEATI - INTERASSE 19mm - ALVEOLI SCHERMATI - 2 MODULI - INSTALLAZIONE IN SCATOLA PORTAFRUTTI DA INCASSO

PRESA 2x10/16A+T 250V a.c. CON CONTATTI DI TERRA SIA LATERALI SIA CENTRALI PER SPINE UNEL E 10A CON SPINOTTI ALLINEATI -

INTERASSE 19 mm - ALVEOLI SCHERMATI - 2 MODULI - INSTALLAZIONE IN SCATOLA PORTAFRUTTI DA INCASSO COMPLETA DI PLACCA

CON PORTELLA PER GARANTIRE IL GRADO DI PROTEZIONE MINIMO IP55 A SPINA DISINERITA

VENTILCOVETTORI

INTERRUTTORE CON SENSORE DI PRESENZA A RAGGI INFRAROSSI PASSIVI PER COMANDO

ACCENSIONE LUCE E RITARDO ALTO SPEGNIMENTO

APPARECCHIO ILLUMINANTE A LED PER INSTALLAZIONE A PLAFONE O PARETE - DIMENSIONI Ø330mm -

CORPO IN POLICARBONATO - POTENZA NOMINALE 24W - FLUSSO NOMINALE 2780lm - 4000K -

ALIMENTAZIONE 230V a.c. - APPARECCHIO CONFORME AI CANI

APPARECCHIO ILLUMINANTE A LED PER INSTALLAZIONE A PLAFONE O PARETE - DIMENSIONI Ø220mm -

CORPO IN POLICARBONATO - POTENZA NOMINALE 15W - FLUSSO NOMINALE 1444 lm - 4000K -

ALIMENTAZIONE 230V a.c. - APPARECCHIO CONFORME AI CANI

APPARECCHIO ILLUMINANTE A LED - POTENZA 33W - FLUSSO LUMINOSO 3318lm - 4000K - UGR<19 -

MONTAGGIO AD INCASSO / PLAFONE - GRADO DI PROTEZIONE IP40 - CONFORME CEI 34-21

APPARECCHIO AUTOGNOMO PER ILLUMINAZIONE DI SICUREZZA - LAMPADA A LED - FUNZIONAMENTO SOLO

ENERGIA - CORPO DIFFUSORE IN ALUMINIO LASTICO - COMPLETEzza DI KIT INCLUSA PER ENTRATA

RISERVA E CORDONE DI RICAMBIO IN METALLO - TEMPO DI RICARICA 12h - MARCINO IND - CLASSE ISOLAMENTO I - GRADO DI

PROTEZIONE IP65

INTERRUTTORE UNIPOLARE 10A - CONFORME A NORME CEI 23-9 / IEC 6089-1 - INSTALLAZIONE DA INCASSO

DEVIAZIONE UNIPOLARE 10A - CONFORME A NORME CEI 23-9 / IEC 6089-1 - INSTALLAZIONE DA INCASSO

PULSANTE A TIRANTE BIPOLARE N.A. 10A - CONFORME A NORME CEI 23-9 / IEC 6089-1 - INSTALLAZIONE DA INCASSO

PULSANTE DI RESET CHIAMATA ALLARME DISABILE N.C. 10A - CONFORME A NORME CEI 23-9 / IEC

6089-1 - INSTALLAZIONE DA INCASSO

SPIA LAMPREGNANTE E BONGAZIONE 230V a.c. 8VA - 75B - ALLARME CHIAMATA DISABILI -

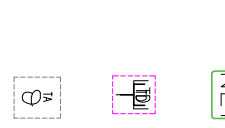
INSTALLAZIONE DA INCASSO

NODO EQUIPOTENZIALE

CONNETTORE PER RETE TRASMISSIONE DATI RJ 45 - CATEGORIA 6 - 4 COPPIE - ESECUZIONE DA INCASSO

TERMOSTATO AMBIENTE ELETTRONICO PER IMPIANTI DI RISCALDAMENTO E CONDIZIONAMENTO

- ALIMENTAZIONE 230V a.c.



NODO EQUIPOTENZIALE NE1



Piano Seminterrato

